



# Bedienungsanleitung



## Lojer Seilzugstation mit 3 Seilzügen

Art.Nr.: 22805

▶▶▶ [zum Produkt ...](#)

Seilzüge

▶▶▶ [zur Kategorie...](#)

# LOJER

## Senkrechzugapparat – 50/80/100 kg

Bedienungsanleitung 01 03 2006



Hersteller : Lojer OY



# INDEX

<b>1. Übernahmeinspektion.....</b>	<b>3</b>
<b>2. Installation.....</b>	<b>3</b>
<b>3. Gebrauch .....</b>	<b>4</b>
<b>3.1 Einstellen des Zuggewichtes.....</b>	<b>4</b>
<b>3.2 Einstellen der Seilhöhe.....</b>	<b>4</b>
<b>3.3 Wechseln des Trainingsgriffes – der Zugstange.....</b>	<b>4</b>
<b>3.4 Einfädeln des Seiles .....</b>	<b>5</b>
<b>4. Service.....</b>	<b>5</b>
<b>5. Technische Informationen.....</b>	<b>5</b>
<b>6. Zubehör.....</b>	<b>6</b>
<b>7. Aufkleber auf dem Gerät.....</b>	<b>6</b>
<b>8. Ersatzteile.....</b>	<b>7</b>

## 1.Übernahmeinspektion

Die LOJER Senkrechzugapparate Vertical Pull werden in einem Holzverschlag geliefert, welcher völlig recyclebar ist. Vor dem Gebrauch vergewissern Sie sich bitte ob die Verpackung unbeschädigt ist und keinerlei Transportschäden aufweist. Entfernen Sie die Holzverpackung sowie den Holzklotz und die Spanngurte vom Gewichtsstapel bevor sie den Senkrechzug montieren.

Die Lieferung sollte alle im Lieferschein enthaltenen Gegenstände aufweisen, ansonsten bitte die Fehlmengen unverzüglich dem Lieferanten melden.

**Achtung ! Dieses Symbol zeigt wichtige Sicherheitshinweise an. Bei Nichtbeachtung der Sicherheitshinweise kann die Sicherheit Ihres Personales, der Patienten sowie Ihres Eigentums beeinträchtigt werden.**



Achtung ! Folgen Sie immer den Sicherheitshinweisen.

## 2. Montage

Befestigen Sie den Senkrechzugapparat an einer festen Wand welche den beim Training auftretenden Kräften widerstehen kann. Der Senkrechzugapparat muß exakt **senkrecht** montiert werden (In beiden Achsen, von vorn und von der Seite gesehen !)

Installieren Sie den Vertikalzug wie folgt:

- 1 Zunächst bringen Sie den Galgen durch hochklappen in seine Endstellung und befestigen ihn dort mit den Schrauben. Dann schieben Sie das Oberteil ganz in den Rahmen. (Bild 1 und Bild 2)
- 2 Befestigen Sie den Senkrechzug fest an der Wand. Ziehen Sie das Oberteil so weit wie möglich aus dem Rahmen und bestigen auch diesen fest an der Wand. Die maximale Strecke die das Oberteil ausgezogen werden darf ist 70 cm.
- 3 Ziehen Sie das Seil stramm und testen Sie ob dieses einwandfrei läuft.

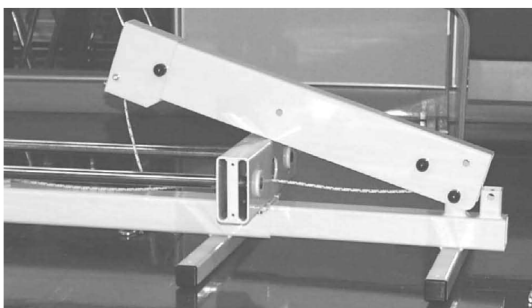


Bild 1.

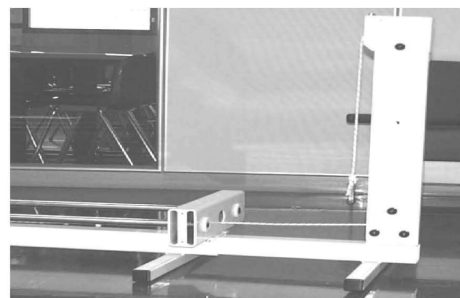


Bild 2.

**Achtung ! Vergewissern Sie sich von der Standfestigkeit der Wand an der Sie das Gerät befestigen.**

### 3. Gebrauch



**Vergewissern Sie sich davon ob die Wand fest genug ist um den Senkrechtzug zu halten und ob die Befestigung ausreichend ist !**

#### 3.1 Einstellen der Gewichte

Das Einstellen des Trainingsgewichtes kann in 5 kg Schritten erfolgen, indem Sie die Einstellgabel unter dem untersten gewünschten Gewicht einschieben.



**Achtung! Vor dem Gebrauch vergewissern Sie sich bitte, ob die Gabel für die Gewichtseinstellung korrekt sitzt und das Seil unbeschädigt ist.**

#### 3.2 Einstellen der Seilhöhe

Die Seilhöhe wird durch vertikales verschieben des Einstellschlittens auf der Verstellchiene (Eckiges Rohr mit Löchern an der Seite) verändert. Ziehen Sie zum Verstellen den Rastbolzen und bewegen Sie gleichzeitig den Einstellschlitten auf oder ab.



Bild 3. Der Einstellschlitten.

#### 3.3 Wechseln des Handgriffes – der Trainingsstange

Sie können am Senkrechtzug die verschiedensten Zuggriffe und Zugstangen verwenden. Zum Wechseln öffnen Sie einfach den Karabinerhaken welcher sind am Ende des Zugseiles befindet. Die Latissimusstange gehört zum Lieferumfang des Gerätes.

### 3.4 Einfädeln des Seiles

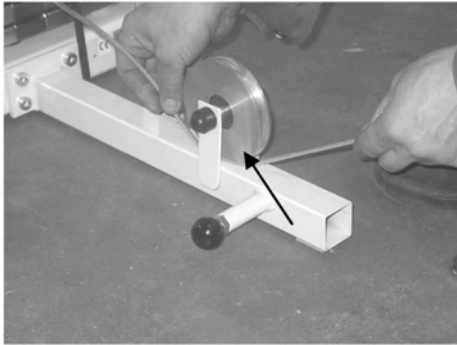


Bild 4a. Kerbe in Umlenkrolle



Bild 4b.

Wenn Sie das Seil wechseln, stellen Sie sicher, das es richtig montiert wurde.:

- 1) Befestigen Sie das Seil am Gewichtsstapel.
- 2) Fädeln Sie das Seil in die Klemme Bild 4 b.
- 3) Drehen Sie die Umlenkrolle so, das die Einfädelkerbe unten ist Bild 4 a. Stellen Sie sicher das der Einstellschlitten sich ganz unten befindet. Fädeln Sie das Seil in die Klemme wie abgebildet. Bild 4b

## 4. Service

Schmieren Sie die Gewichtsführungsstangen mindestens alle 6 Wochen. Überprüfen Sie den Zustand des Seiles regelmäßig und tauschen Sie dieses bei Bedarf, jedoch spätestens alle 12 Monate (Einmal im Jahr). Benutzen Sie nur Original Lojer Seile.

## 5. Technische Information

Maximales Trainingsgewicht	100 kg	80 kg	50 kg
Gesamtgewicht	192 kg	172 kg	142 kg
Breite	51 cm	51 cm	51 cm
Länge	82 cm	82 cm	82 cm

Höhe 228-298cm 228-298cm 228-298cm


## 6. Zubehör

Lieferbares Zubehör für Lojer Senkrechtzugapparat (Bild 4 und 5 ):

- Unterarmtrainer
- Fußstütze
- Tricepsstange
- Rudergriff
- Rudermaschine
- 2,5 kg Extragewicht (2 x 1,25 kg)



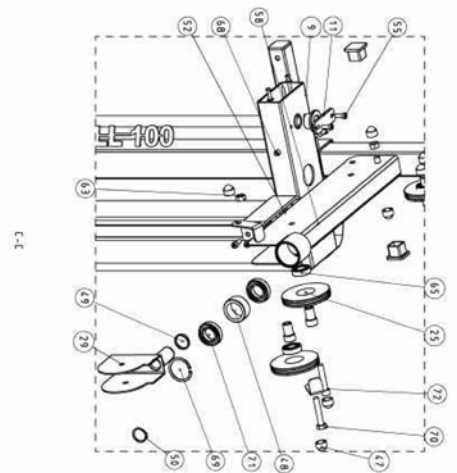
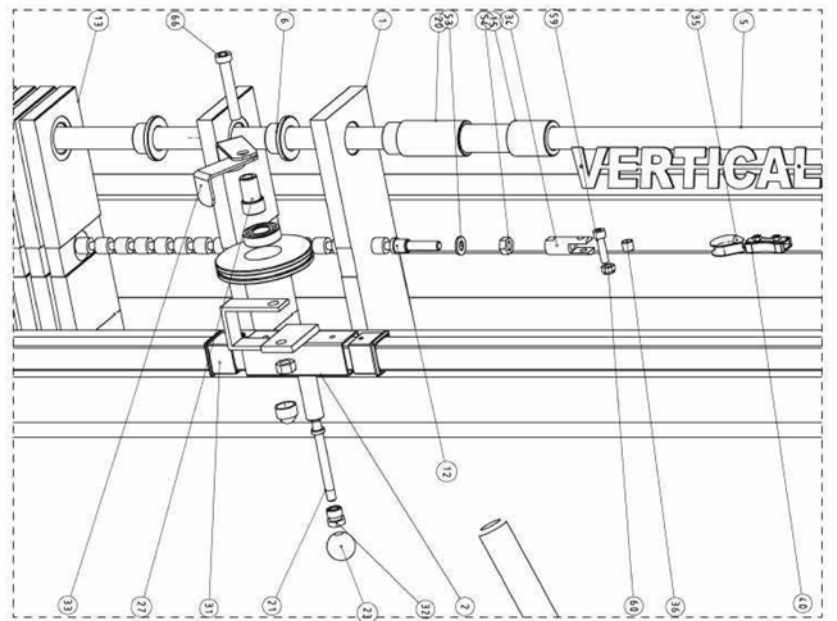
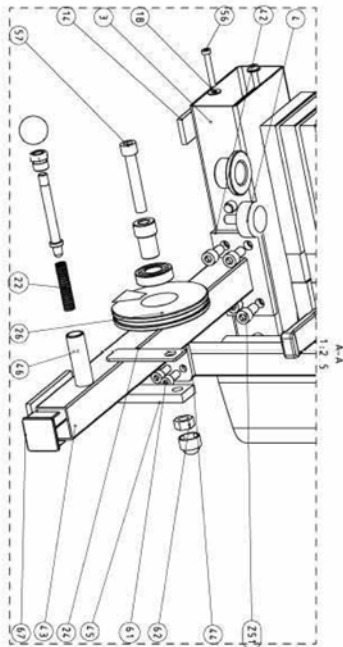
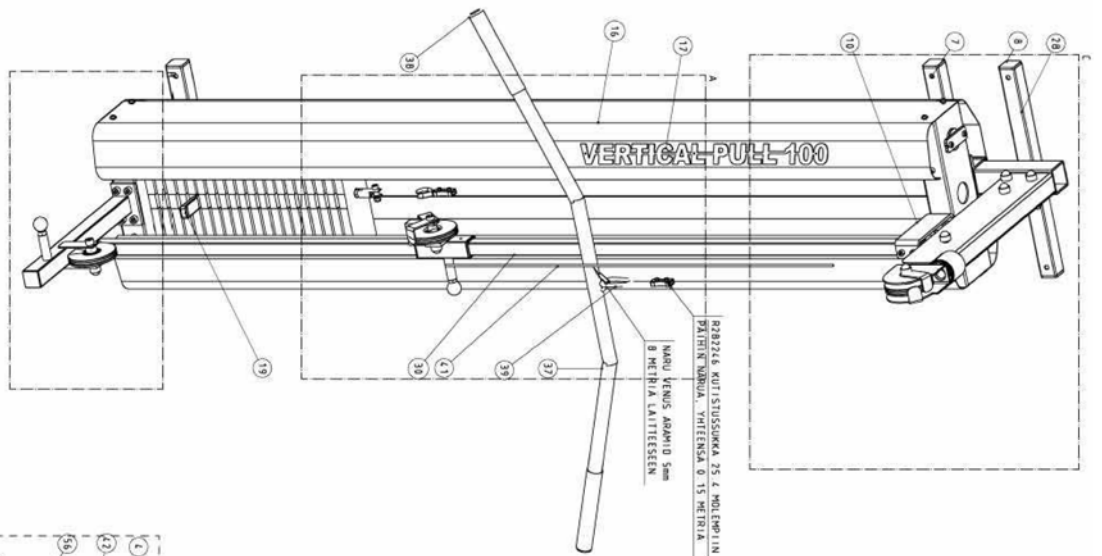
## 7. Aufkleber welche sich auf dem Gerät befinden müssen:


<p><b>ENSURE THE STRENGTH OF THE WALL ENSURE THE VERY STEADY ATTACHEMENT TO THE WALL</b></p>
<p><b>CHECK THE CONDITION OF THE ROPE AND THE HOOK BEFORE USING!!!</b></p>
<p><b>PUSH THE SPOON ABEAM OF THE WEIGHT STACK SO THAT THE MARK STAYS IN THE MIDDLE OF THE SPOON</b></p>

1. ***Vergewissern Sie sich davon ob die Wand fest genug ist um den Pulley zu halten und ob die Befestigung ausreichend ist !***
2. ***Achtung! Vor dem Gebrauch vergewissern Sie sich bitte, ob die Gabel für die Gewichtseinstellung korrekt sitzt und das Seil unbeschädigt ist.***
3. ***Schieben Sie die Gabel so in den Gewichtsstapel das die Markierung mittig über der Gabel ist.***



# 8. Ersatzteile



No.	Code	Title	Amount
	SE10455	Top plate	1
	VD12210	Adjusting unit	1
	SE10207	Under frame	1
	R2744020	Rubber bumper	2
	SE10211	Slide bar	2
	SE10176	Slide sleeve	42
	SE10030	Frame	1
	R2564040RHS	Plastic plug black	6
	SE10208	Top frame	1
	R10035	Top bracket	1
	SE10484	Stopper	2
	R10461	Weight pin	2
	SE10175	Weight plate 5kg	19
	R282630	Silicone bearer	3
	SE10470	Slide sleeve	2
	104801	Encasement	2
	14125	Vertical Pull text	1
	R230615	Washer	8
	SE9437	Fork for 100kg Pulley	1
	SE10467	Control sleeve	2
	FL7196	Snap lock pin	2
	R252121055	Pressure spring	2
	R2543210	Ball knob	2
	VD6996	Protection bar	1
	SE6376	Wire wheel	4
	SE6376.1	Wire wheel wiht a cut	1
	SE6249	Sleeve	5
	SE10904	Attaching bar	1
	SE12063	Turning wheel frame	1
	SE10039	Adjustment bar	1
	R11930	Slide sleeve	2
	RO5590	Capnut	2
	LP6607	Cable holder	2
	SE6290	Adjustment sleeve	1
	R2825K	Rope lock	1
	R2821010	Brass ring	1
	VD6800	Handle grip	1
	R282PVC	Rubber handle	2
	R282808	Hook	1
	R2825L	Wire lock	2
	R282VA5	Rope	8Meter
	SE100281	Under support	1
	SE10028	Square hollow section	1
	VD67965	Rope holder	1
	VD6827	Lower support	1
	RO5589	Hydraulic tube	1
	R28233H	Hexacon bolt cover	13

	SE12685	Bearing support	1
	SE12799	Adjustment ring	2
	R24830471	Safety pin	1
	R2041020	Screw M10x20	12

52	R2041016	Screw M10x16	2
53	R23010	Washer M10	2
54	R22610	Nut M10	2
55	R204820M	Screw M8x20 low	4
56	R204640	Screw M6x40	8
57	R2001275	Hexaconal Screw M12x75	1
58	R2041260	Screw M12x60	5
59	R204830	Screw M8x30	1
60	R2278	Nut M8 nylock	4
61	R204820	Screw M8x20	4
62	R22612	Nut M12	6
63	R22612	Nut M12	1
65	R2576004	Ball bearing	5
66	R2001265	Hexaconal screw M12x65	1
67	R2564040	Plastic plug	1
68	R27212H	Rubber bumper	4
69	R248552	Safety pin	1
70	R2001265	Screw M12x65	1
71	R2576006	Ball bearing	2
72		Rope holder	1



**Sport-Tec**  
Physio & Fitness

Lemberger Straße 255  
D-66955 Pirmasens

Tel.: 06331/1480-0  
Fax: 06331/1480-220

info@sport-tec.de  
www.sport-tec.de